

## 賃金ナビ バージョンアップ手順書

賃金ナビのバージョンアップの手順について説明します。ご使用されているパソコンのOSにより画面が異なる場合がございますのでご了承ください。

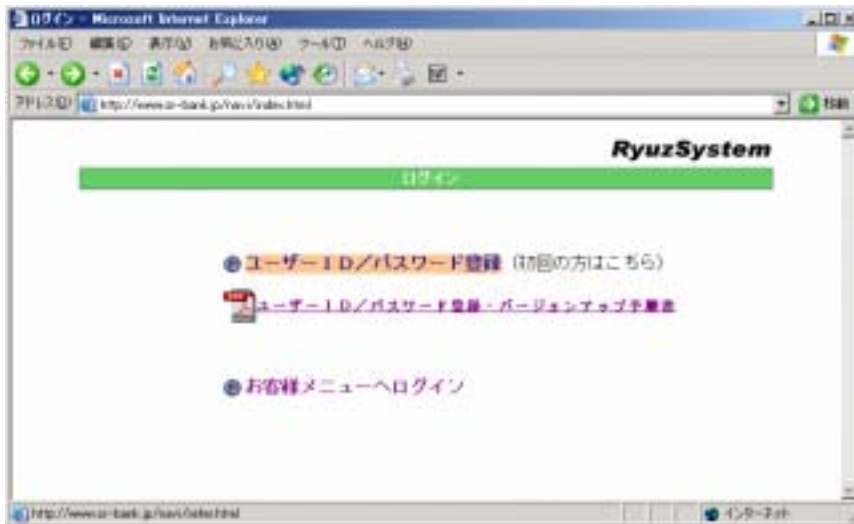
下記の例はWindowsXPの場合です。バージョンアップ完了までの所要時間はダウンロード時間を除いて約10分程度です。

### < 1 > ユーザーID / パスワード登録手順

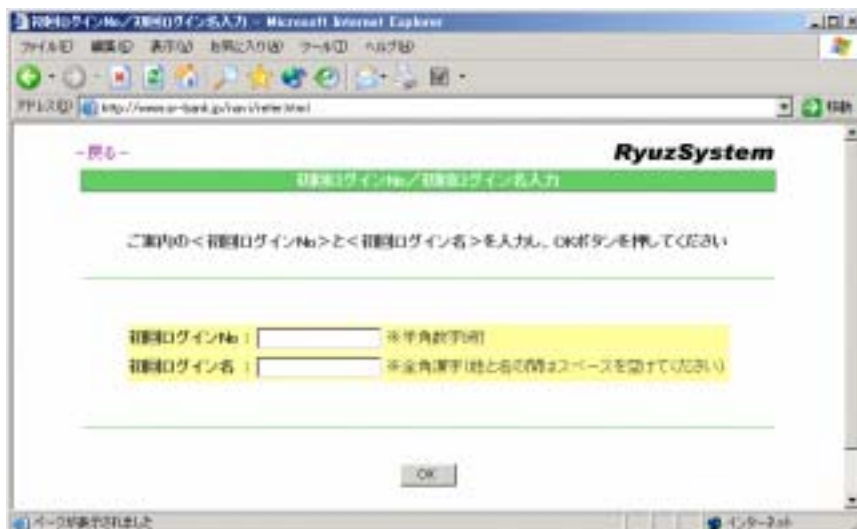
1. インターネットに接続の上、弊社ホームページ (<http://www.ryuz.co.jp/>) にアクセスし、ページ左メニュー下の「賃金ナビユーザー ログイン」をクリックしてください。

リューズシステム ホームページ: <http://www.ryuz.co.jp/>

2. 『ログイン』画面が表示されます。「ユーザーID / パスワード登録」メニューをクリックしてください。



3. 『初回ログインNo / 初回ログイン名入力』画面が表示されます。ご案内の < 初回ログインNo > < 初回ログイン名 > を入力し、OKボタンをクリックしてください。



4. 『ユーザーID / パスワード登録』画面が表示されます。ご自身のユーザーID (任意の半角英数字6～8桁)、パスワード (任意の半角英数字6～8桁)、Emailアドレスを入力し、「登録」ボタンをクリックしてください。

ご登録されるユーザーID / パスワード登録は今後のバージョンアップに必要なものです。一度登録されたユーザーIDは変更できませんのでご注意ください。

『ユーザーID / パスワード登録』画面下方に表示されるお客様情報に変更がある場合は、ユーザーID / パスワード登録完了後『お客様情報変更』画面で行ってください。

ユーザーID / パスワード登録

RyuzSystem

ユーザーID / パスワード登録

※は必須入力項目です

ユーザーID  (半角英数字6～8桁)

パスワード  (半角英数字6～8桁)  
再度パスワードを入力してください

パスワード (確認入力)  (半角英数字6～8桁)

Email  (半角英数字)

\*\*\*\*\* 現在ご登録されているお客様情報 \*\*\*\*\*  
お客様情報に変更がある場合は、ユーザーID / パスワード登録完了後お客様情報変更画面で行ってください

お客様氏名 (漢字)	: サンプル 氏名
お客様氏名 (カナ)	: サンプル シロイ
会社名 (敬称等) (漢字)	: サンプル株式会社
会社名 (敬称等) (カナ)	: サンプルカブシキカイシャ
所属 (部署等)	: サンプル部長
郵便番号	: 100-0000
住所1 (郵便局等)	: サンプル
住所2	: 東京都港区日本橋3-4-6 新橋ビル404号
電話番号	: 06-470-0000
FAX番号	: 06-470-0000

登録

5. 『登録完了』画面が表示されます。これでユーザーID / パスワードのご登録は完了です。「ログイン画面へ」をクリックしてください。

ユーザーID / パスワードの登録が完了しますと、ご登録されたEmailアドレスにご登録内容確認のメールが送信されます。

登録完了

RyuzSystem

登録完了

ご登録が完了いたしました

※お客様情報に変更がある場合は、このログイン画面よりご登録のユーザーID / パスワードを入力してログインし、お客様情報変更画面で行ってください。

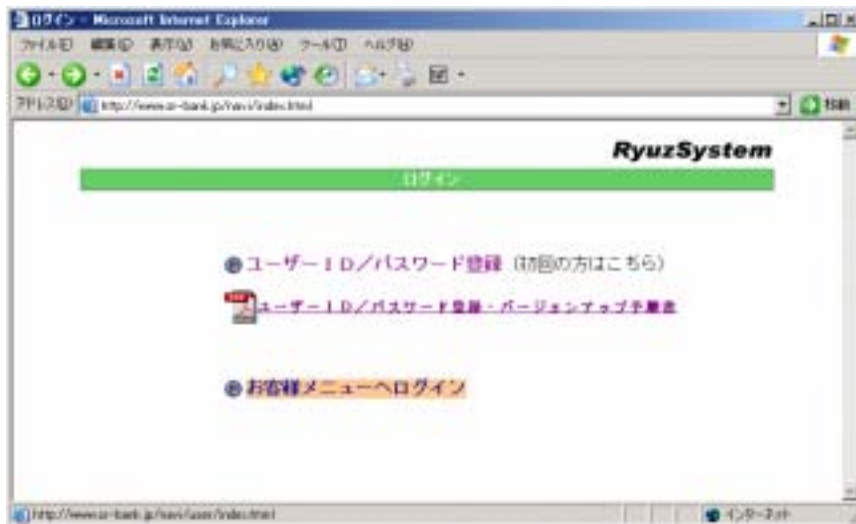
※ご登録されたEmailアドレスに確認メールが自動的に送られます。ご登録のユーザーID / パスワードのご確認をお願いします。

ご登録されたEmailアドレスに確認メールが届かない場合は、お客様情報変更画面で登録されたEmailアドレスを、確認のために変更したタイミングでお客様情報変更確認メールが送信されます。

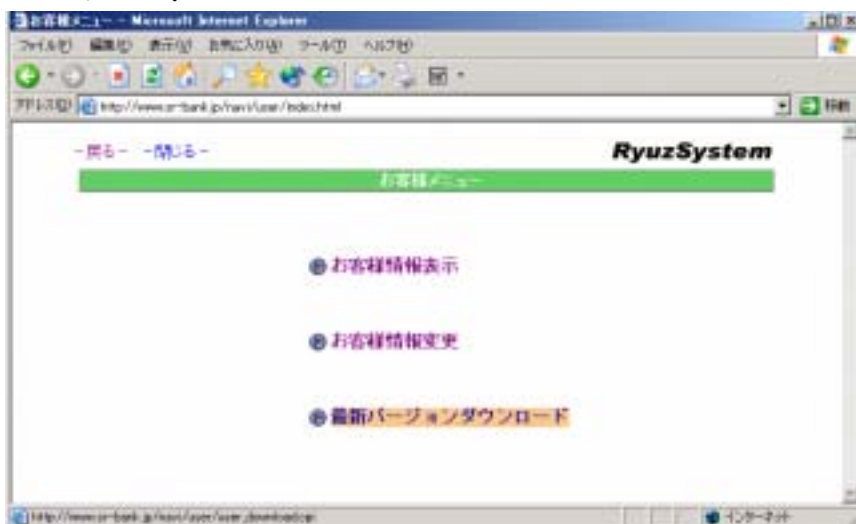
ログイン画面へ

## < 2 > 賃金ナビのバージョンアップ手順

1. < 1 > 5.の「ログイン画面へ」クリックまたはリューズシステムホームページ (<http://www.ryuz.co.jp/>)の「賃金ナビユーザー ログイン」をクリックします。『ログイン』画面が表示されますので「お客様メニューへログイン」メニューをクリックします。ユーザーID (ユーザー名) / パスワード入力画面が表示されますので、< 1 > 4.でご登録されたユーザーIDとパスワードを入力後、「OK」ボタンをクリックしてください。

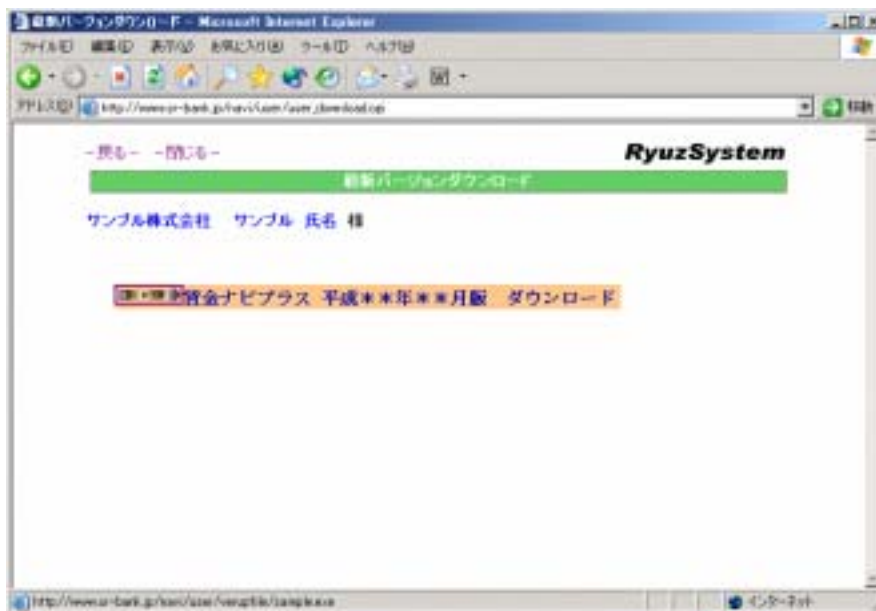


2. 『お客様メニュー』画面が表示されます。「最新バージョンダウンロード」メニューをクリックしてください。

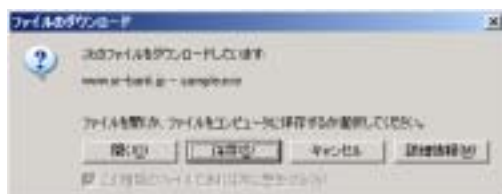


3. 『最新バージョンダウンロード』画面が表示されます。「賃金ナビ\*\* 平成\*\*年\*\*月版 ダウンロード」メニューをクリックしてください。

画面は賃金ナビプラスの場合です。



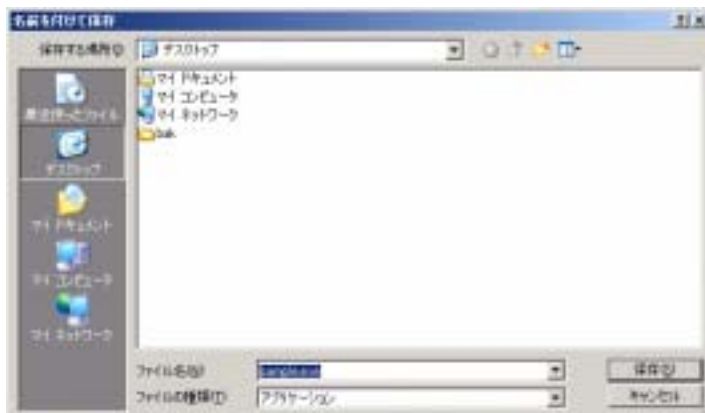
4. 『ファイルのダウンロード』画面が表示されます。「保存」ボタンをクリックしてください。保存せずに「開く」ボタンをクリックすると正常にインストールできない場合があります。



画面例：ファイル名がsample.exeの場合

5. 『名前を付けて保存』画面が表示されます。任意の場所を選択し、「保存」ボタンをクリックしてください。(例：保存する場所でデスクトップを選択、保存)

「保存」ボタンをクリックするとダウンロードが開始されます。



画面例：ファイル名がsample.exeの場合

6. ダウンロードが完了しますと『ダウンロードの完了』画面が表示されます。

「ファイルを開く」ボタンをクリックしてください。



画面例: ファイル名がsample.exeの場合

『ダウンロードの完了』画面が自動的に閉じる設定の場合は、5. で保存したファイルを実行してください。

7. 『解凍先の指定』画面が表示されます。賃金ナビ初回インストール時にインストール先を変更された方以外は、そのまま「OK」ボタンをクリックしてください。

賃金ナビ初回インストール時にインストール先を変更された方は、「変更」ボタンをクリックして「解凍先」をそのインストール先に変更後、「OK」ボタンをクリックしてください。

下記解凍先は賃金ナビプラスの場合です。賃金ナビ60は「C:\Program Files\Ryuz60\」になります。



8. 『解凍先の指定』画面が消えたらバージョンアップの作業は終了です。

賃金ナビを実行し、バージョンを確認してください。

作業終了後、< 2 > 5. で一時保存したファイル(画面例ではsample.exe)の削除をお願いいたします。

## < ご注意 >

本製品は著作権法により保護されています。複数のパソコンに本製品をコピーして使用すること、及びネットワーク環境で1つの本製品を共有して使用することはできません。

## お問い合わせ先

リューズシステム ユーザーサポート係

Email: [fpsinfo@ryuz.co.jp](mailto:fpsinfo@ryuz.co.jp)

TEL:045-222-7638(土日祝除く 10:00 ~ 12:00 13:00 ~ 17:00)

ホームページ:<http://www.ryuz.co.jp/>